

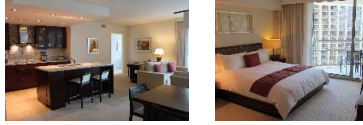
★ビジネスクラス利用★ カ・ライ・ワイキキビーチ(旧トランプワイキキ)に泊まる、ハワイ5日間

■ハワイ3泊5日間 日程表

日にち	時間	日程
1	【夜】	日本国内空港発、空路にてホノルルへ -----日付変更線-----
	【午前】	ホノルル着 着後現地係員のご案内にてホテルへ ホテル着後、解散 ※チェックインは15時以降となります
2-3	【終日】	自由行動
4	【午前】	現地係員が空港へご案内
	【午後】	ホノルル発、空路にて日本へ -----日付変更線-----
5	【夕刻】	日本国内空港着後、解散

■旅行詳細

- ☆利用航空会社: 日本航空(ビジネスクラス)
- ☆利用ホテル: 下記参照
- ☆添乗員: なし(現地係員がご案内)
- ☆食事: なし
- ☆最少催行人員: 2名



■旅行代金に含まれるもの

- ☆往復航空運賃
- ☆往復混載車送迎(空港~ホテル間)
- ☆宿泊費用(州税、リゾートフィー込)

■旅行代金に含まれないもの

- ☆日本国内空港施設使用料
- ☆現地空港税
- ☆渡航手続き費用
- ☆食事費用
- ☆燃油サーチャージ(変動します)



■別途必要です: 燃油サーチャージ(金額お問合せ下さい)、日本国内空港使用料【中部(大人2,970円/子ども1,660円)/成田(大人3,010円/子ども1,790円)/羽田(大人2,950円/子ども1,470円)/関西(大人3,100円/子ども1,710円)】、国際観光旅客税(1,000円)、現地空港税(11,500円/金額は変動します)

■ハワイ3泊5日間 ご旅行代金(大人お一人様代金/単位:円)

	カ・ライ・ワイキキビーチ(旧トランプインターナショナルワイキキ)									添い寝代金 (2歳以上12歳未満)
	1ベッドルーム+デン オーシャンビュー			2ベッドルーム オーシャンビュー			2ベッドルーム+デン オーシャンビュー			
	2名1室	3名1室	4名1室	4名1室	5名1室	6名1室	4名1室	5名1室	6名1室	
A	737,000	647,000	597,000	627,000	593,000	563,000	713,000	661,000	623,000	343,000
B	753,000	663,000	613,000	643,000	609,000	579,000	729,000	677,000	639,000	363,000
C	773,000	683,000	633,000	663,000	629,000	599,000	749,000	697,000	659,000	383,000
D	823,000	733,000	683,000	713,000	679,000	649,000	799,000	747,000	709,000	423,000
E	861,000	771,000	721,000	751,000	717,000	687,000	837,000	785,000	747,000	443,000
F	906,000	816,000	766,000	796,000	762,000	732,000	882,000	830,000	792,000	463,000
G	1,006,000	916,000	866,000	896,000	862,000	832,000	982,000	930,000	892,000	533,000
H	1,226,000	1,136,000	1,086,000	1,116,000	1,082,000	1,052,000	1,202,000	1,150,000	1,112,000	583,000
I	1,366,000	1,276,000	1,226,000	1,256,000	1,222,000	1,192,000	1,342,000	1,290,000	1,252,000	703,000
延泊代金(※)	135,000	92,000	70,000	77,000	63,000	53,000	118,000	97,000	83,000	延泊代金 不要
※ホノルルマラソン期間、2024年12月24日~2025年1月4日にかかる延泊代金はお問い合わせ下さい。										
子ども割引	大人代金より15,000円引き			幼児代金			一律90,000円			
特定帰国日 追加代金	現地ホノルル発が 7/17~8/11, 8/19~8/31 となる場合 : 30,000円									
	現地ホノルル発が12/9, 12/10, 2025年3/26~3/31 となる場合 : 70,000円									
	現地ホノルル発が 5/1~5/3, 5/6, 8/16~8/18, 2025年1/4, 1/5 となる場合 : 100,000円									
	現地ホノルル発が 5/4, 5/5, 8/12~8/15, 2025年1/1~1/3となる場合 : 170,000円									

2024年4月

日	月	火	水	木	金	土
	1	2	3	4	5	6
	A	A	A	A	A	A
7	8	9	10	11	12	13
A	A	A	A	A	A	A
14	15	16	17	18	19	20
A	A	A	A	A	A	A
21	22	23	24	25	26	27
A	A	A	C	F	H	H
28	29	30				
H	H	H				

2024年5月

日	月	火	水	木	金	土
			1	2	3	4
			H	I	I	G
5	6	7	8	9	10	11
G	G	F	A	A	A	A
12	13	14	15	16	17	18
A	A	A	A	A	A	A
19	20	21	22	23	24	25
A	A	A	A	A	A	A
26	27	28	29	30	31	
A	A	D	D	D	D	

2024年6月

日	月	火	水	木	金	土
						1
						D
2	3	4	5	6	7	8
D	D	D	D	D	D	D
9	10	11	12	13	14	15
D	D	D	D	D	D	D
16	17	18	19	20	21	22
D	D	D	D	D	D	D
23	24	25	26	27	28	29
D	D	D	D	D	D	D
30						
D						

2024年7月

日	月	火	水	木	金	土
	1	2	3	4	5	6
	E	E	E	E	E	E
7	8	9	10	11	12	13
E	E	E	F	F	F	F
14	15	16	17	18	19	20
F	F	F	F	F	F	F
21	22	23	24	25	26	27
F	F	F	F	F	F	F
28	29	30	31			
F	F	F	F			

2024年8月

日	月	火	水	木	金	土
				1	2	3
				F	F	F
4	5	6	7	8	9	10
F	F	F	F	I	I	I
11	12	13	14	15	16	17
I	H	H	H	G	G	G
18	19	20	21	22	23	24
G	F	F	F	F	F	F
25	26	27	28	29	30	31
F	F	F	F	F	F	F

2024年9月

日	月	火	水	木	金	土
1	2	3	4	5	6	7
B	B	B	B	B	B	B
8	9	10	11	12	13	14
B	B	B	E	E	E	E
15	16	17	18	19	20	21
E	E	E	E	E	E	E
22	23	24	25	26	27	28
E	E	B	B	B	B	B
29	30					
B	B					

2024年10月

日	月	火	水	木	金	土
		1	2	3	4	5
		B	B	B	B	B
6	7	8	9	10	11	12
B	B	B	C	C	C	C
13	14	15	16	17	18	19
C	C	B	B	B	B	B
20	21	22	23	24	25	26
B	B	B	B	B	B	B
27	28	29	30	31		
B	B	B	C	C		

2024年11月

日	月	火	水	木	金	土
					1	2
					C	C
3	4	5	6	7	8	9
C	C	A	A	A	A	A
10	11	12	13	14	15	16
A	A	A	A	A	A	A
17	18	19	20	21	22	23
A	A	A	B	B	B	B
24	25	26	27	28	29	30
A	A	A	A	A	A	A

2024年12月

日	月	火	水	木	金	土
1	2	3	4	5	6	7
A	A	C	C	G	G	G
8	9	10	11	12	13	14
E	D	D	D	D	D	D
15	16	17	18	19	20	21
E	E	E	E	G	G	H
22	23	24	25	26	27	28
H	H	H	H	H	H	I
29	30	31				
I	I	I				

2025年1月

日	月	火	水	木	金	土
				1	2	3
				H	G	F
4	5	6	7	8	9	10
11	12	13	14	15	16	17
C	B	B	B	B	B	B
18	19	20	21	22	23	24
B	B	B	B	B	B	B
25	26	27	28	29	30	31
B	B	B	B	B	B	B

2025年2月

日	月	火	水	木	金	土
						1
						B
2	3	4	5	6	7	8
B	B	B	B	C	C	C
9	10	11	12	13	14	15
C	C	C	B	B	B	B
16	17	18	19	20	21	22
B	B	B	C	C	C	C
23	24	25	26	27	28	
C	B	B	B	B	B	

2025年3月

日	月	火	水	木	金	土
						1
						B
2	3	4	5	6	7	8
B	B	B	B	B	B	B
9	10	11	12	13	14	15
B	B	B	B	B	B	C
16	17	18	19	20	21	22
C	C	C	D	D	D	D
23	24	25	26	27	28	29
D	D	D	D	D	D	D
30	31					
C	C					



〒460-0008 名古屋市中区栄 3-15-27 いちご栄ビル 4F

観光庁指定登録第一種旅行業 673 号、JATA 会員

tel: **052-264-0300**

email: h8ngo@jstgroup.com

【営業時間】平日: 10:00 - 18:00、土・日・祝日: 10:00 - 17:00 水曜定休



(040n+029 240606 @165)